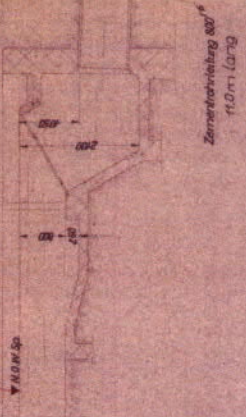


S4/1759

Blatt 1
Bauteilzahl 2

Rechen 65 mm Stahl
1700 x 200

443,10 - 11



Zernschraube 800
110 mm Länge

425,10 - 11



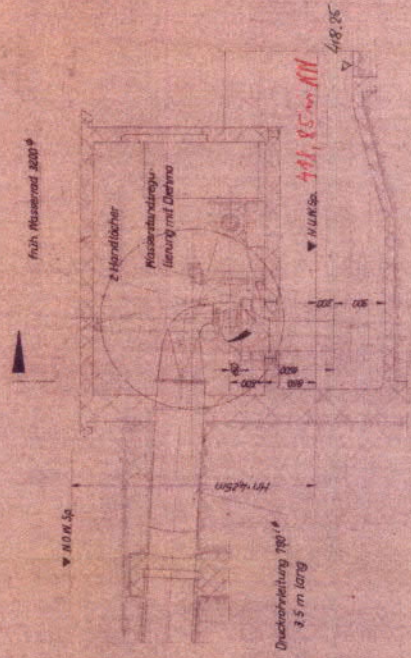
Schnitt A-B

Lagerbuchführung

Heute: Mauerwerk

Folien mit Maße können der
Zeichnung entnommen werden
München, 1950

11



1700 x 200

2 Handlöcher

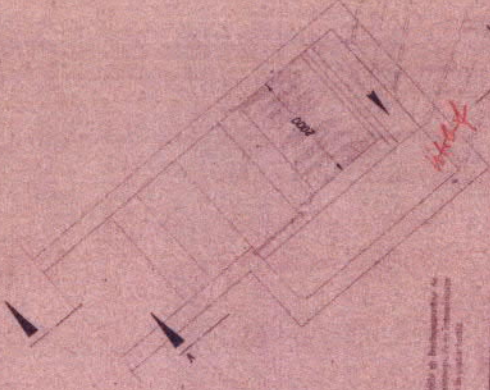
Klassierstandort
lenovo mit Drehmo

1700 x 200

Druckverteilung 700
3,5 m Länge

443,10 - 11

448,26



Spezialanfertigung für
den Einsatz in der
Kraftwerksindustrie

Die Ausführung der
Anfertigung ist
den Zeichnungen
entsprechend

Die Ausführung der
Anfertigung ist
den Zeichnungen
entsprechend

Rechnung von Herrn T. Ossberger für
den Bau einer Turbinen-
Fundamentplatte für die
Anfertigung von Turbinen-
Fundamentplatten

Einbau einer Patent-Ossberger Turbine
bei Herrn Ferdinand Schedlbauer
Jirnühle, Altrandsberg

28.5.65

M=1:50

Leistung	1100 PS	1200 PS	1300 PS	1400 PS	1500 PS
Umdrehung	1000 U/min	1100 U/min	1200 U/min	1300 U/min	1400 U/min
Wassermenge	1000 l/min	1100 l/min	1200 l/min	1300 l/min	1400 l/min
Druckhöhe	100 m	110 m	120 m	130 m	140 m

Planfertiger
Gesuchsteller:
F. Schedlbauer
Jirnühle, Altrandsberg

Druckhöhe	100 m	110 m	120 m	130 m	140 m
Wassermenge	1000 l/min	1100 l/min	1200 l/min	1300 l/min	1400 l/min
Umdrehung	1000 U/min	1100 U/min	1200 U/min	1300 U/min	1400 U/min
Leistung	1100 PS	1200 PS	1300 PS	1400 PS	1500 PS

Sozial und nachher
nach der Ausführung sehen

Nordrichtung 1/4

Schaltwerk

1700 x 200

1700 x 200

1700 x 200

1700 x 200

1700 x 200

1700 x 200