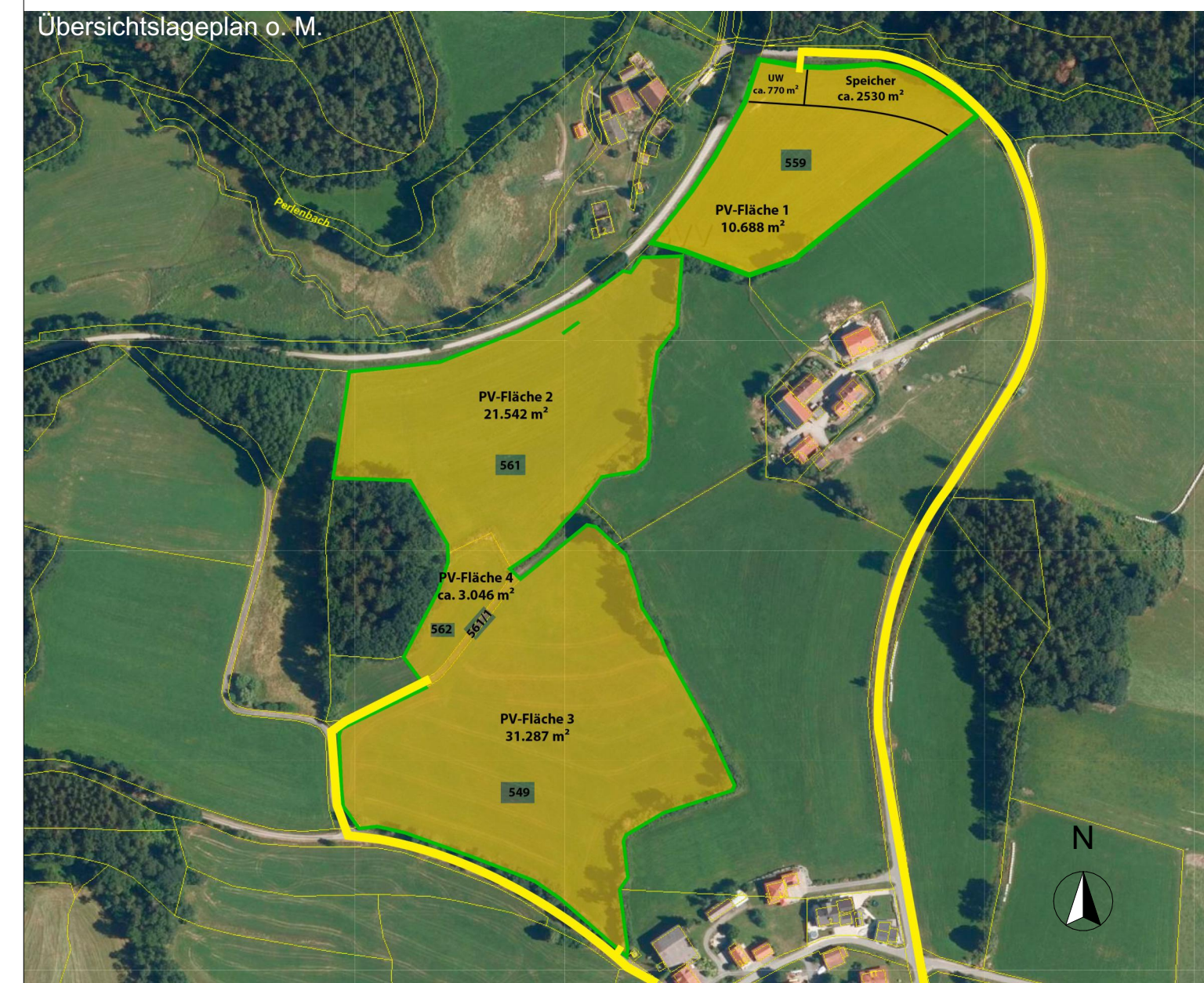
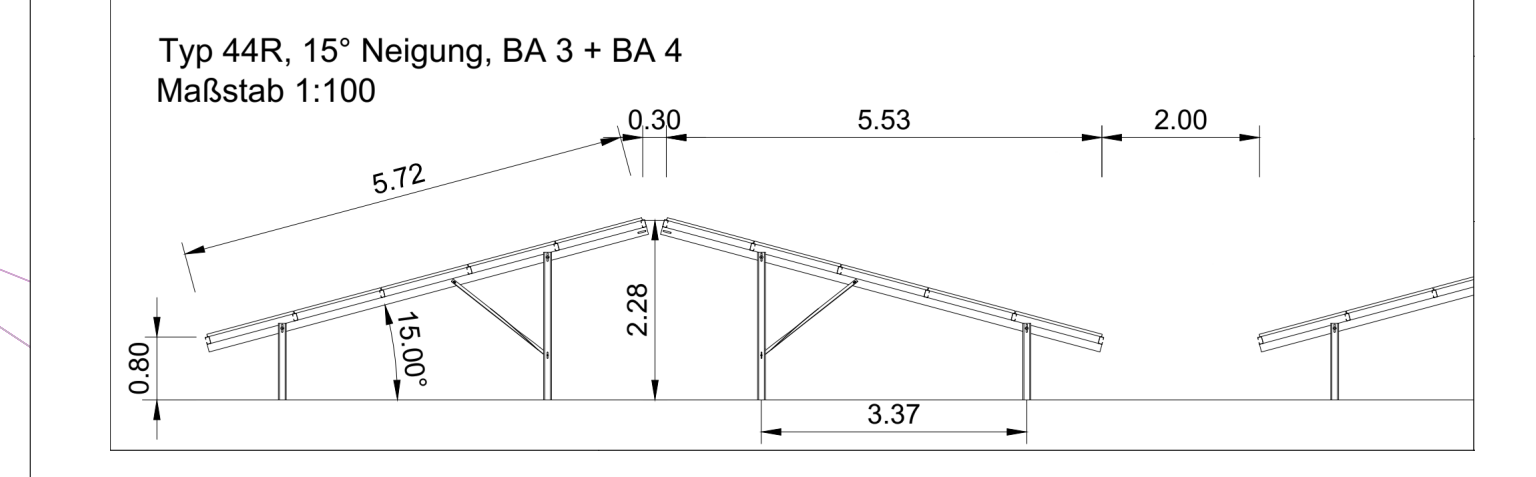
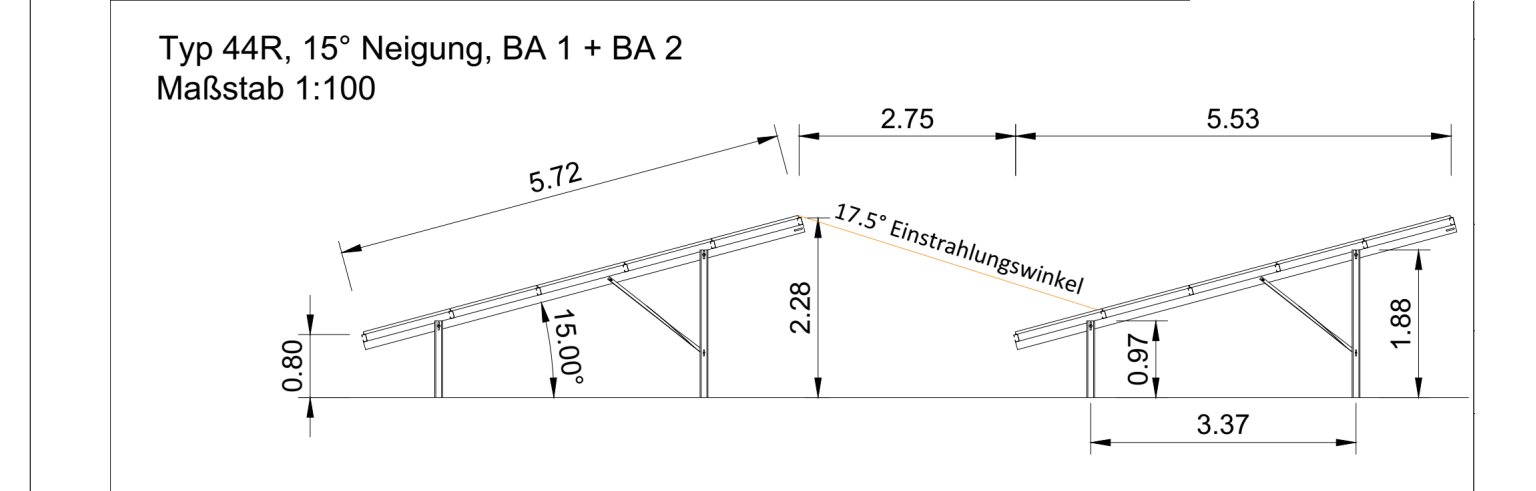




PLANZEICHEN ALS FESTSETZUNGEN (nach PlanZV)

- 1. Art der baulichen Nutzung (§ 9 (1) Nr. 1 BauGB, §§ 1 - 11 BauNVO)
 - SO 1.4.2 Sonstige Sondergebiete - PV - Photovoltaik (§ 11 Abs. 2 BauNVO)
- 3. Bauweise, Baulinien, Baugrenzen (§ 9 (1) Nr. 2 BauGB, §§ 22 u. 23 BauNVO)
 - 3.5 Baugrenze
- 9. Grünflächen (§ 9 (1) Nr. 15 und (6) BauGB)
 - 9 Private Grünfläche
 - 9 Private Grünfläche (Neuanlage Ausgleichsflächen)
- 13. Planungen, Nutzungsregelungen, Maßnahmen und Flächen für Maßnahmen zum Schutz, zur Pflege und zur Entwicklung von Natur und Landschaft (§ 9 (1) Nr. 20, 25 und (6) BauGB)
 - 13.2.1 Umgrenzung von Flächen zum Anpflanzen von Bäumen, Sträuchern und sonstigen Bepflanzungen (§ 9 Abs. 1 Nr. 25 Buchstabe a) und Abs. 6 BauGB)
- 15. Sonstige Planzeichen
 - 15.13 Grenze des räumlichen Geltungsbereichs des Bebauungsplans (§ 9 Abs. 7 BauGB)

4x Trafostation
2700x4600mm
Platz, 4m Breite



INDEX

**vorhabenbezogener Bebauungsplan
Sondergebiet "Energiepark Rattenberg-Irlmühl"**

VERFAHRENSTRÄGER	
Gemeinde Rattenberg Dorfplatz 15 94371 Rattenberg	
VORHABENTRÄGER	BAUHERR
Sun2money GmbH Schlesierstraße 9 96272 Hochstadt	
PLANVERFASSER	PLANVERFASSER
INNOVA Immobilien & Bauplanung GmbH Idastraße 43, 04315 Leipzig, www.innova-leipzig.de	
PLANUNGSSTUFE	DATUM
Vorentwurf	09.09.2024
PLANTITEL	MÄßSTAB
vorhabenbezogener Bebauungsplan Sondergebiet "Energiepark Rattenberg-Irlmühl"	1:1000

